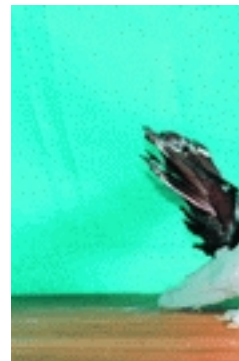


Порода выведена в начале XX в. на базе ржевских, сызранских вислоккрылых и, вероятно, казанских трясунов. При правильной тренировке и разведении голуби хорошо летают, держатся на большой высоте, полет круговой, замедленный, продолжительностью 2—3 ч и более. К условиям содержания птицы нетребовательны. Они заботливые родители — хорошо высиживают и выкармливают птенцов. Волжские ленточные относятся к вислоккрылым. Это голуби средней величины, имеют оригинальное статное телосложение и привлекательное по расцветке оперение.



Голова ореховидной формы (волоцкого ореха), темя плоское, лоб относительно широкий, круто спускающийся к основанию клюва и несколько округленный, затылок также округленный, гладкий (без чуба). Глаза светлые (серебристые); веки узкие, гладкие, бледно-телесные.

Клюв

светло-розовый, относительно короткий, в основании толстый, а на конце заостренный и плотно сомкнутый, иногда в середине бывает незначительный расщел;

восковица

слабо развита, мягкая, телесного цвета, припудренная.

Шея

полная, к голове сужающаяся и красиво выгнута, средней длины, иногда птицы трясут ею.

Грудь

широкая, выпуклая.

Спина

